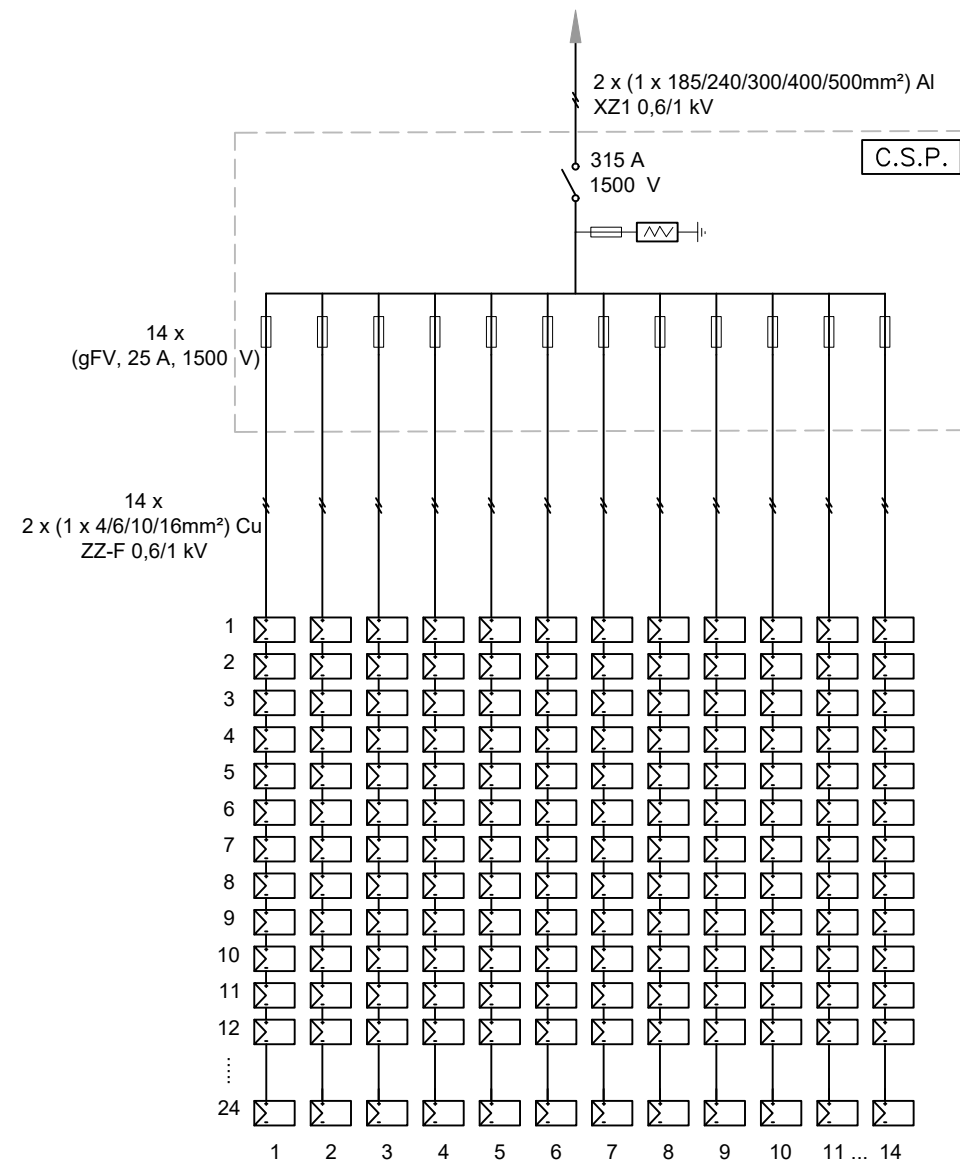
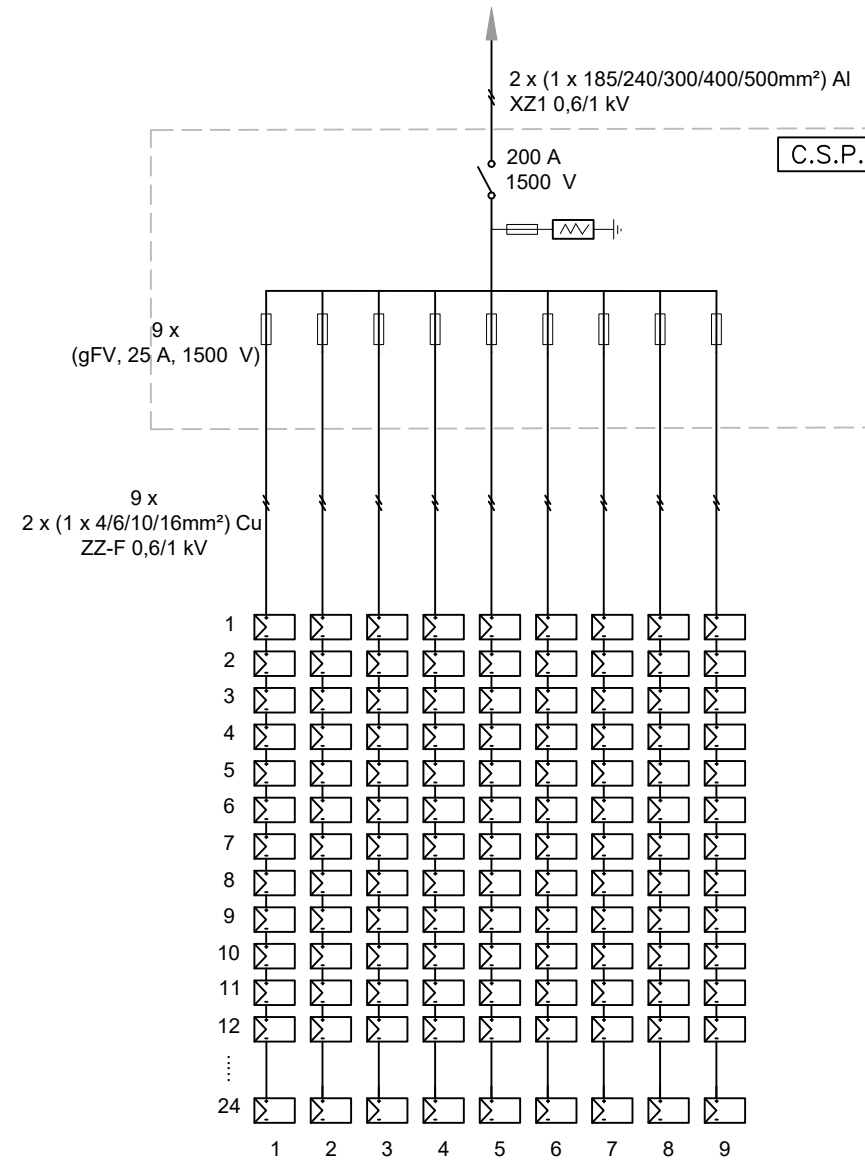


\*El contenido de este documento ha sido sometido a un proceso de seudonimización de datos en cumplimiento de lo dispuesto en el Reglamento Europeo de Protección de Datos (2016/679)

HACIA POWER STATION

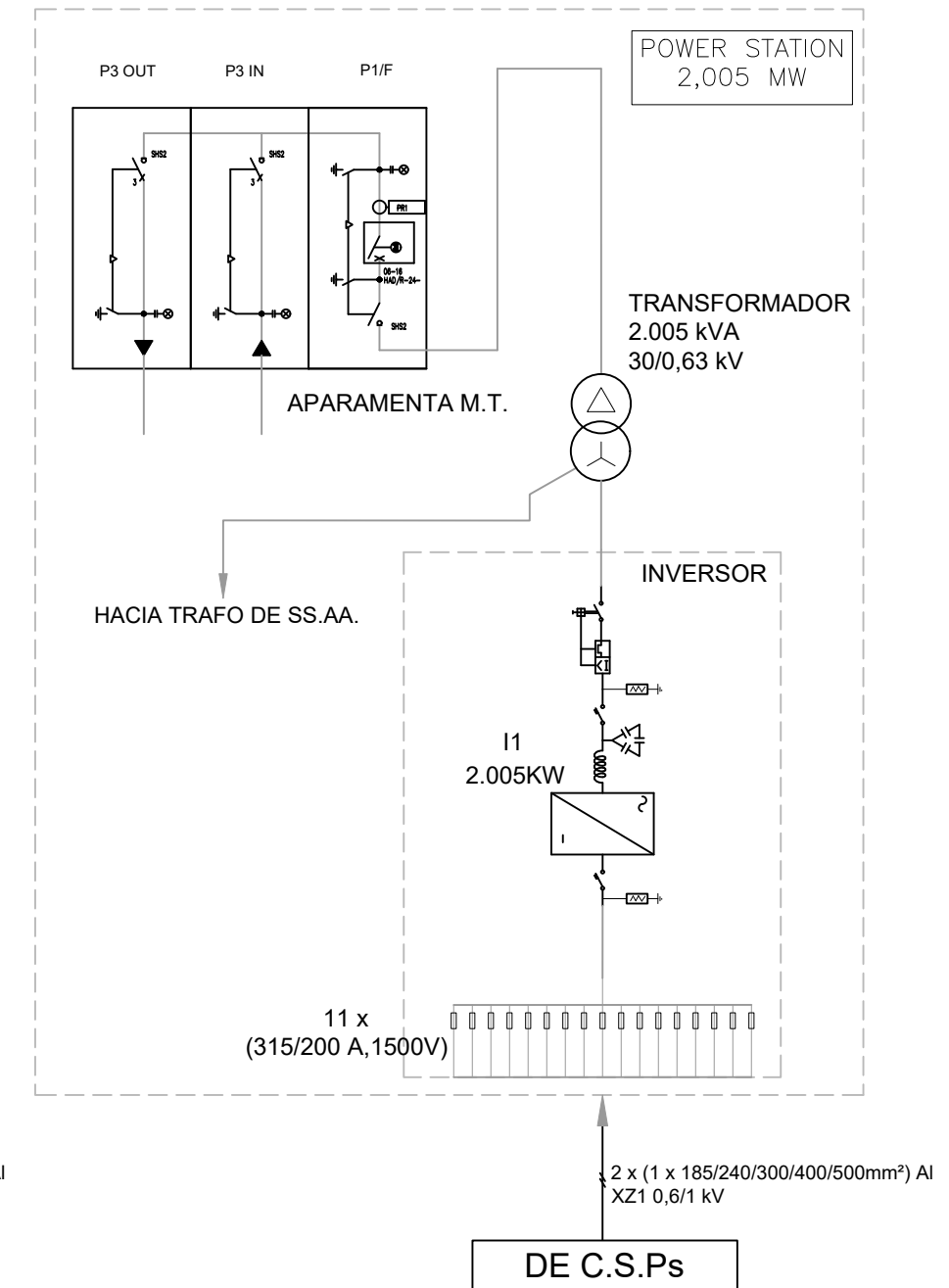
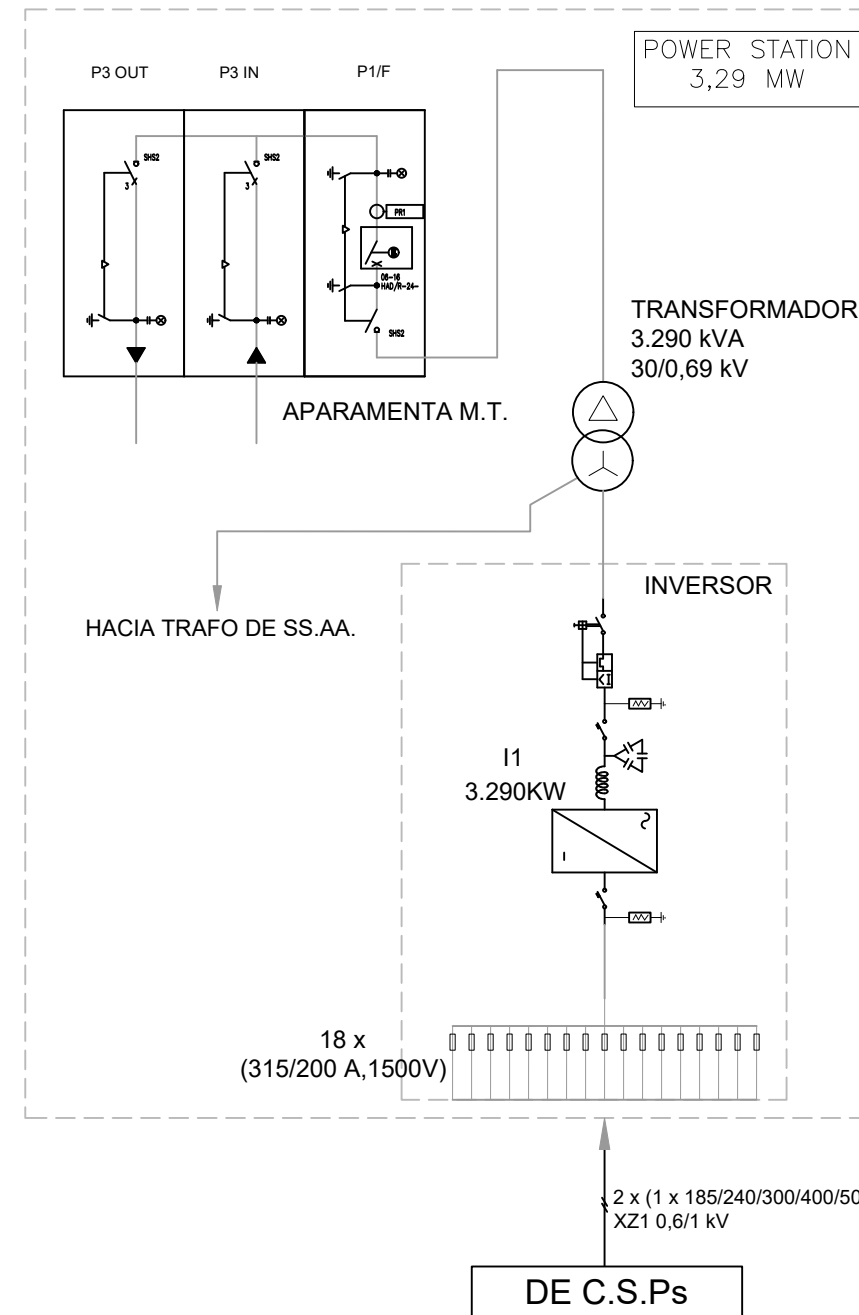
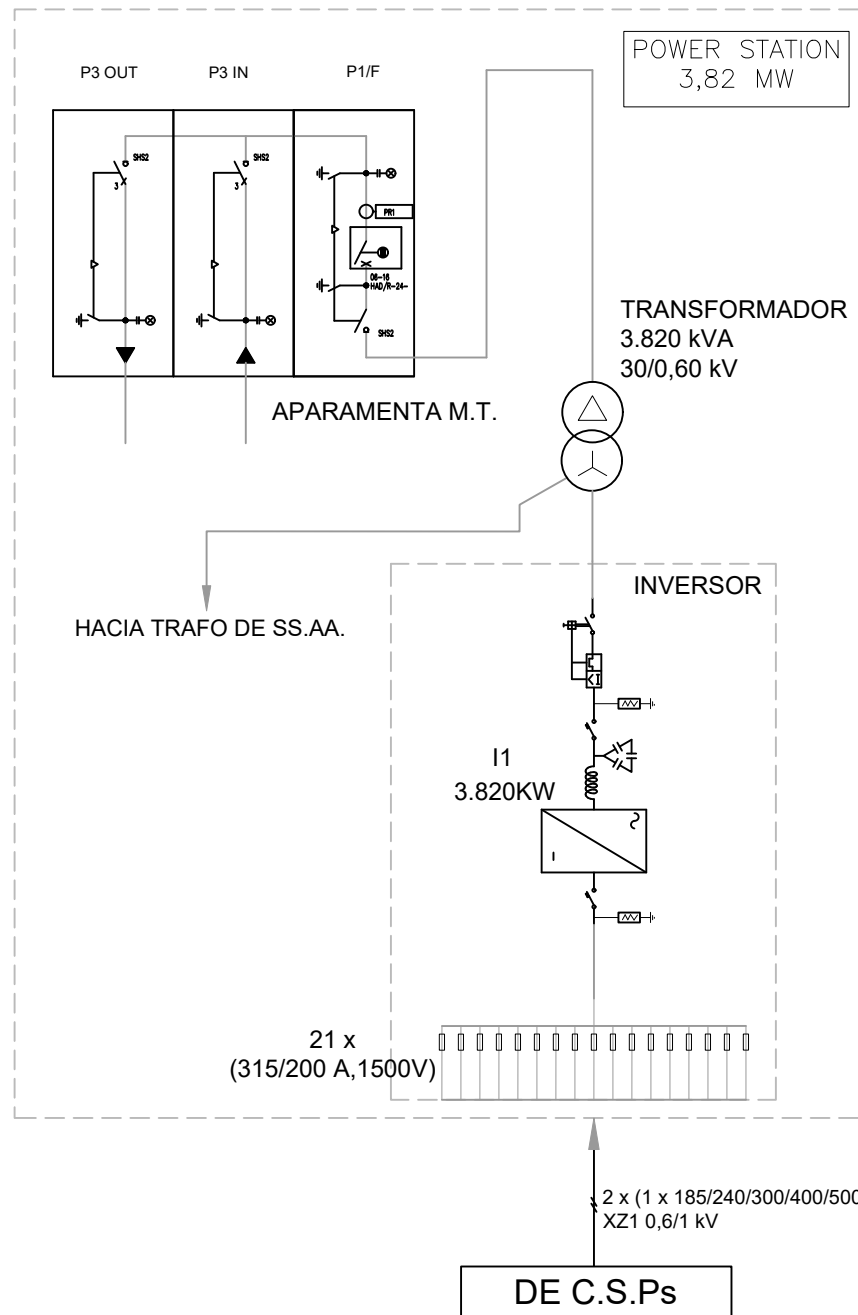


HACIA POWER STATION

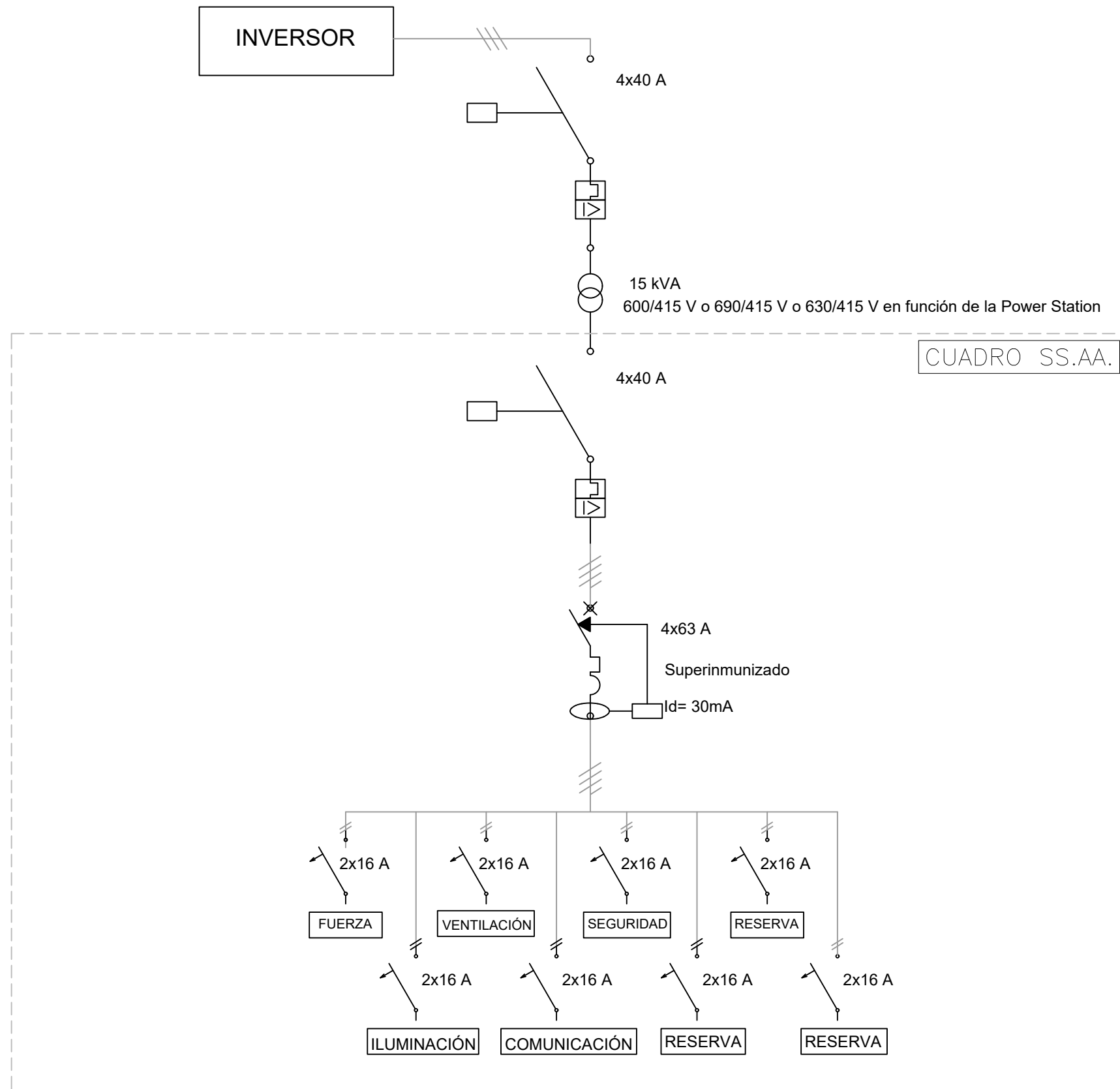




Características bloques C.S.P.	Tipo A	Tipo B
Módulos fotovoltaicos bifaciales 635 Wp	336	216
Módulos en serie	24	24
Ramas en paralelo	14	9
Cable String – C.S.P.	ZZ-F 0,6/1 kV 2 x 1 x 4 / 6 / 10 / 16 Cu	
Fusible protección ramas	25 A, 1.500 V	
Cable C.S.P. - Inversor	XZ1 0,6/1 kV 2 x 1 x 185/240/300/400/500 Al	
Potencia pico (kWp)	213,36	137,16

INDUSTRIE CARTARIE TRONCHETTI IBERICA, S.L.U.	ICT Ibérica	1ª EMISIÓN	DIBUJADO	COMPROB.	Constan las firmas Ingeniera Industrial Colegiada n. al servicio de la empresa 		
		FECHA	SEP. 2024	SEP. 2024			
PROYECTO	PROYECTO HÍBRIDO ROYAL	NOMBRE	MAS	APS			
TÍTULO	ESQUEMA UNIFILAR PFV.: CONFIGURACIÓN BLOQUES CSP	PLANO N	10	HOJA		3 de 8	ESCALA

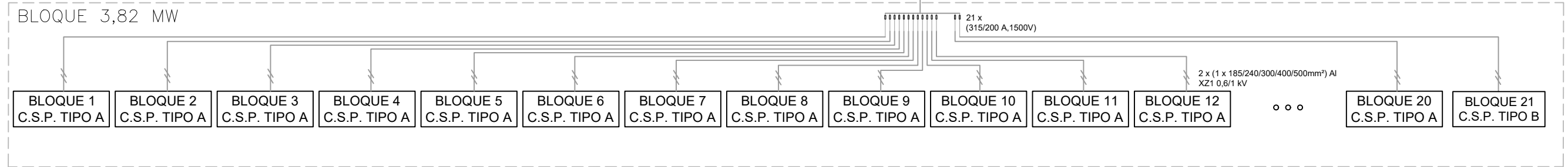


INDUSTRIE CARTARIE TRONCHETTI IBERICA, S.L.U.		1ª EMISIÓN	DIBUJADO	COMPROB.	<b>Constan las firmas</b> Ingeniera Industrial Colegiada n.º al servicio de la empresa 
		FECHA	SEP. 2024	SEP. 2024	
		PROYECTO	NOMBRE	MAS	
PROYECTO HÍBRIDO ROYAL		PLANO N	HOJA	ESCALA	
TÍTULO		10	4 de 8	S/E	
ESQUEMA UNIFILAR PFV.: POWER STATION					

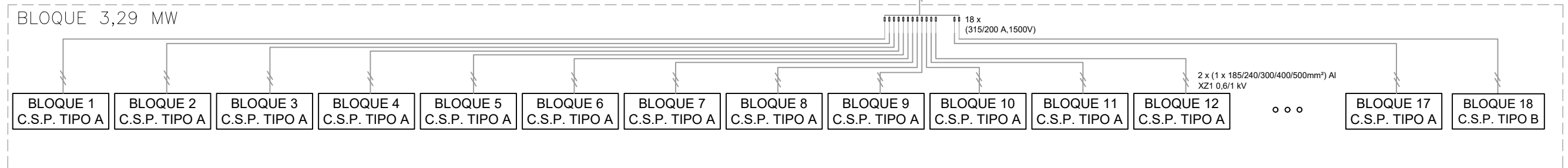


INDUSTRIE CARTARIE TRONCHETTI IBERICA, S.L.U.		1ª EMISIÓN	DIBUJADO	COMPROB.	<b>Constan las firmas</b> <small>Ingeniera Industrial Colegiada n.º al servicio de la empresa</small> 
		FECHA	SEP. 2024	SEP. 2024	
		PROYECTO	NOMBRE	MAS	
PROYECTO HÍBRIDO ROYAL		PLANO N	HOJA	ESCALA	
TÍTULO		10	5 de 8	S/E	
ESQUEMA UNIFILAR PFV.: TRANSFORMADOR SERVICIOS AUXILIARES					

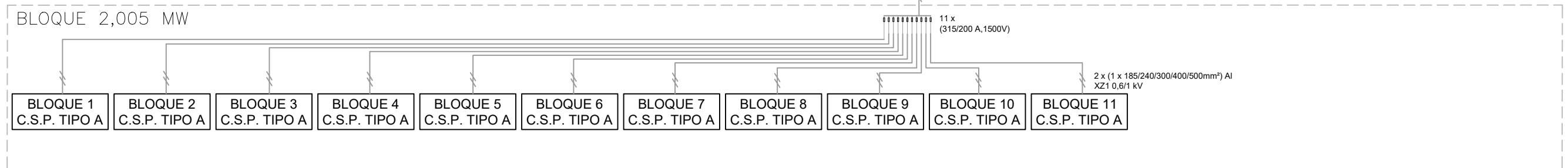
HACIA POWER STATION



HACIA POWER STATION

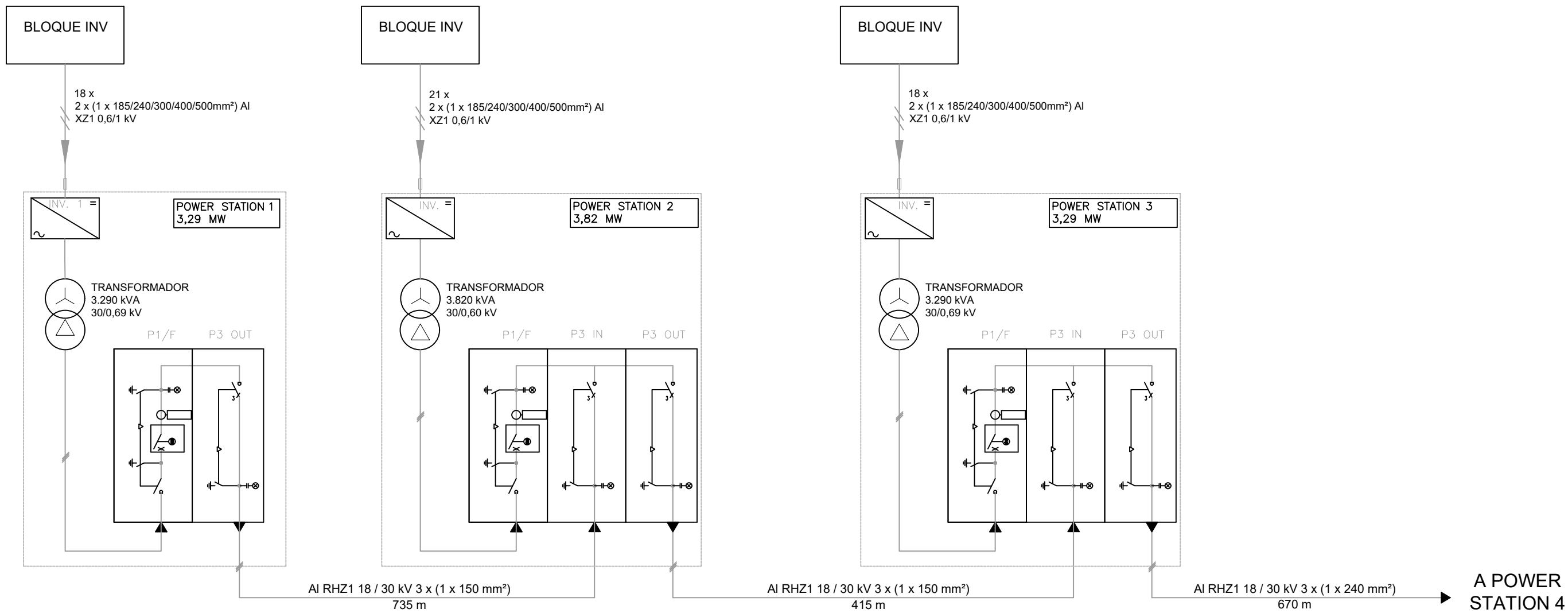


HACIA POWER STATION



Características bloque inversor	FS 3820K	FS 3290K	FS 2005K
Número de bloques en el PFV	2	2	2
Módulos fotovoltaicos bifaciales 635 Wp	6.936	5928	3696
Módulos en serie	24	24	24
Ramas en paralelo	289	247	154
Tipo bloque C.S.P.	20 CSP A + 1 CSP B	17 CSP A + 1 CSP B	11 CSP A
Cable C.S.P. - Inversor	XZ1 0,6/1 kV 2 x 1 x 185/240/400/500 Al		
Fusibles protección inversor	200, 315 A, 1.500 V		
Potencia módulos fotovoltaicos (kWp)	4.404	3.764	2.347
Potencia inversores a 25 °C (kW)	3.820	3.290	2.005

INDUSTRIE CARTARIE TRONCHETTI IBERICA, S.L.U.			1ª EMISIÓN	DIBUJADO	COMPROB.	<b>Constan las firmas</b> Ingeniera Industrial Colegiada n.º al servicio de la empresa 
PROYECTO		PROYECTO HÍBRIDO ROYAL	FECHA	SEP. 2024	SEP. 2024	
TÍTULO		ESQUEMA UNIFILAR PFV.: CONFIGURACIÓN BLOQUES INVERSOR	NOMBRE	MAS	APS	
			PLANO N	HOJA	ESCALA	
			10	6 de 8	S/E	



<b>INDUSTRIE CARTARIE</b> <b>TRONCHETTI IBERICA, S.L.U.</b>		1ª EMISIÓN	DIBUJADO	COMPROB.	<b>Constan las firmas</b>  <small>Ingeniera Industrial Colegiada n.º al servicio de la empresa</small> 
		FECHA	SEP. 2024	SEP. 2024	
		PROYECTO	NOMBRE	MAS	
TÍTULO	PLANO N	HOJA	ESCALA		
<b>PROYECTO HÍBRIDO ROYAL</b>		10	7 de 8	S/E	
<b>ESQUEMA UNIFILAR PFV.: CIRCUITO 1 (Power station 1 a 3)</b>					